

リフォーム&リペアーフェア

開催期間

10/1(土)~31(月)

SEMI ORDER

セミオーダー



BEFORE

思い出のジュエリーを
新しいデザインフレームで
蘇らせてみませんか？

AFTER 01



Pt900 ダイヤモンド用ペンダント枠
ダイヤモンドサイズ0.2ctの場合
15,000円

※チェーンネックレスは別売

AFTER 02



Pt900 ダイヤモンド用ペンダント枠
ダイヤモンドサイズ0.2ctの場合
32,000円

※チェーンネックレスは別売

AFTER 03



Pt900 ダイヤモンド用ペンダント枠
ダイヤモンドサイズ0.3ctの場合
44,000円

※チェーンネックレスは別売

AFTER 04



Pt900 ダイヤモンド用リング枠
ダイヤモンドサイズ0.2ctの場合
130,000円

※サイズ18号以上の場合は
別途料金が発生いたします

AFTER 05



Pt900 ダイヤモンド用リング枠
ダイヤモンドサイズ0.2ctの場合
110,000円

※サイズ18号以上の場合は
別途料金が発生いたします

AFTER 06



Pt900 ダイヤモンド用リング枠
ダイヤモンドサイズ0.2ctの場合
130,000円

※サイズ18号以上の場合は
別途料金が発生いたします

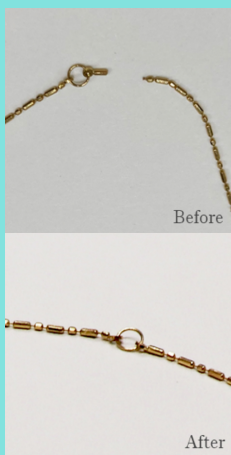
掲載品以外のリフォームも承ります。お気軽におたずねください。

※写真はいずれもイメージです。※掲載品以外にも、バリエーション豊かなデザインの枠をご用意しております。※価格は消費税を含む総額にて表示しております。
※詳しくは売場係員におたずねください。

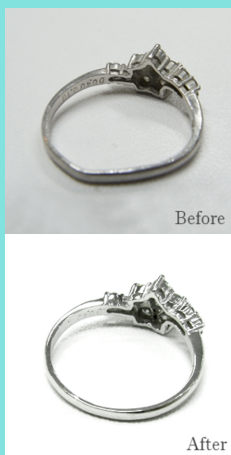
◎掲載品価格にダイヤモンドの料金は含まれておりません。

修理サービス

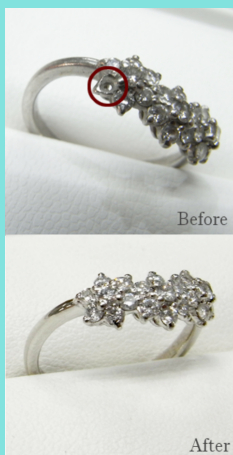
ジュエリーのメンテナンスを承ります。掲載以外にも、さまざまな修理メニューをご用意しておりますので、お気軽にお申し付けください。
※金属部分が金・プラチナ以外のお品物に関しては修理をお断りする場合がございます。予めご了承ください。



チェーン切れ補修
3,300円から



変形・歪み直し
3,300円から



サイズ直し
5,500円から



石留め・爪直し
6,600円から

パール糸替え
3,300円から

ヤマザキ

諏訪本店

諏訪市諏訪 1-3-11 TEL.0266-52-5200

営業時間 10:00~19:00 毎週水曜・第2火曜定休



期限'22.10.31 ヤマザキ

リフォーム

掲載通常価格より **10%OFF** にてお受けいたします。

期限'22.10.31 ヤマザキ

修理サービス

掲載通常価格より **10%OFF** にてお受けいたします。